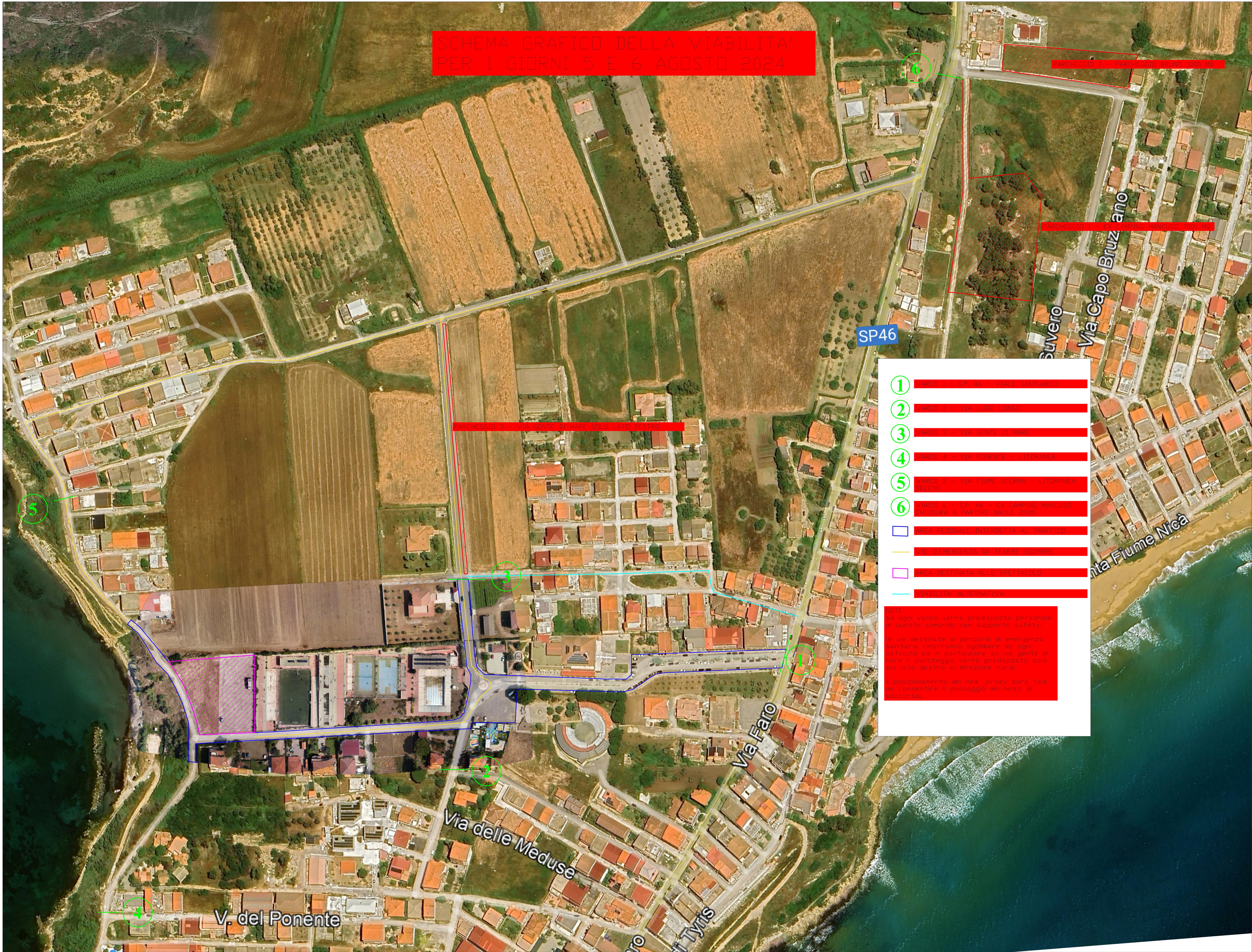


SCHEMA GRAFICO DELLA VIABILITA' PER I GIORNI 5 E 6 AGOSTO 2024



- 1 VARCO 1 - S.P. 46 - VIALE SANTUARIO
- 2 VARCO 2 - VIA LUIGI LONGO
- 3 VARCO 3 - VIA GENTE DI MARE
- 4 VARCO 4 - VIA PONENTE - LITORANEA
- 5 VARCO 5 - VIA FIUME SCERRA - LITORANEA SELENIA
- 6 VARCO 6 - S.P. 46 - EX CAMPING MANCUSO CHIUSURA A PARTIRE DALLE 20.00
- AREA PEDONALE INTERDETTA AL TRAFFICO
- VIA D'EMERGENZA DA TENERE SGOMBRATA
- AREA DESTINATA ALLO SPETTACOLO
- VIABILITA' ALTERNATIVA

NOTE:
ad ogni varco verrà predisposto personale di questo comando con supporto safety;
le vie destinate ai percorsi di emergenza sanitaria rimarranno sgombrare da ogni ostacolo ed in particolare su via gente di mare il parcheggio verrà predisposto solo sul lato destro in direzione nord;
il posizionamento dei new jersey sarà tale da consentire il passaggio dei mezzi di soccorso;